

Tavfurceli

განმარტებითი ბარათი

№	ავტომატური ხანძარქრობისთვის განკუთვნილი ნახაზების უწყისი	ინდექსი
I	II	III
1	თავფურცელი	ა.ბ.-1
2	სპეციფიკაცია	ა.ბ.-2
3	0 სართულის გეგმა ავტომატური ხანძარქრობის სისტემების დატანით	ა.ბ.-3
4	+I სართულის გეგმა ავტომატური ხანძარქრობის სისტემების დატანით	ა.ბ.-4
5	+II სართულის გეგმა ავტომატური ხანძარქრობის სისტემების დატანით	ა.ბ.-5
6	ავტომატური ხანძარქრობის სისტემის პრინციპიალური სქემა	ა.ბ.-6
7	ავტომატური ხანძარქრობის აქსონომეტრიული სქემა	ა.ბ.-7

წინამდებარე პროექტი წარმოადგენს, კასპის მუნიციპალიტეტში, სოფ. მეფის ქალაქში (ს.კ.67.17.36.014) მშენებარე სასტუმრო კომპლექსის ავტომატური ხანძარქრობის პროექტს.

პროექტი შესრულებულია ავტომატური ხანძარქრობის დანადგარებისთვის CP 5,13120,2009 საპროექტო ნორმების და წესების დაცვით და საქართველოს მთავრობის 41-ე დადგენილების თანახმად. დადგენილება ითვალისწინებს აგრეთვე, სახანძრო-სამაშველო სამსახურის მიერ გამოსაყენებელი მისაერთებლების (შტორცის ტიპის D=77) პროექტირებას. ხანძარქრობის შიდა სისტემისთვის გათვალისწინებულია სპრინკლერული სისტემა და სახანძრო ონკანები. ხანძარქრობის სპრინკლერული სისტემის დანიშნულებაა ხანძრის კერის აღმოჩენა, სისტემის ავტომატური ჩართვა და ხანძრის კერის ლიკვიდაცია. ხანძარქრობის საშუალებად გამოყენებულია წყალი, რომელიც სპრინკლერების ქსელს სახანძრო რეზერვუარიდან სატუმბო სადგურის დახმარებით მიეწოდება. ხანძარქრობისთვის საჭირო წყლის მოხმარება ხდება სახანძრო რეზერვუარებიდან. სახანძრო სისტემებისთვის განკუთვნილია მარაგი 20ტ, (ავზი აღებულია 50%-იანი მარაგით) რომელიც მიიღება შემდეგი ანგარიშით: CP 5,13130,2009 თანახმად ობიექტი მიეკუთვნება პირველი ჯგუფის შენობას და სახანძრო მორწყვის ინტენსიობა შეადგენს $Q=0.08$ ლ/მ². ერთი ხანძრის ფართობი რომელსაც ემსახურება სპრინკლერული ცეცხლქრობა არის 60 მ². ერთი სპრინკლერის დაფარვის ზონაა 12 მ². ნორმის მიხედვით იანგარიშება მხოლოდ ერთი ხანძრის კერა (სხვა შემთხვევაში იგი წარმოადგენს დივერსიას რასაც ნორმა არ ითვალისწინებს) ხანძარქრობის დრო აღებულია 30წთ. შესაბამისად, სპრინკლერის სექციის მუშაობის ხარჯი გამოდის $0,08 \cdot 60 = 4.8$ ლ/წმ-ს დამატებული 1 სახანძრო ონკანის მუშაობის ხარჯი 2,5 ლ/წმ, ჯამში 7,3 ლ/წმ (27მ³/სთ).

შენობისთვის გათვალისწინებულია III კლასის მილდგარების სისტემა. კარადა დაკომპლექტებული უნდა იყოს 30 მეტრიანი სახანძრო მილით D=25, ჭავლური დაბოლოებით, ჩამკეტი ვენტილებით და ცეცხლმაქრით ნკგ.

პროექტის მიხედვით ტერიტორიაზე უკვე არსებობს გარე ჰიდრანტი, შესაბამისად მისი მოწყობა არ არის გათვალისწინებული აღნიშნულ პროექტში.(გარე ჰიდრანტი შეგიძლიათ იხილოთ პროექტის არქიტექტურულ ნაწილში).

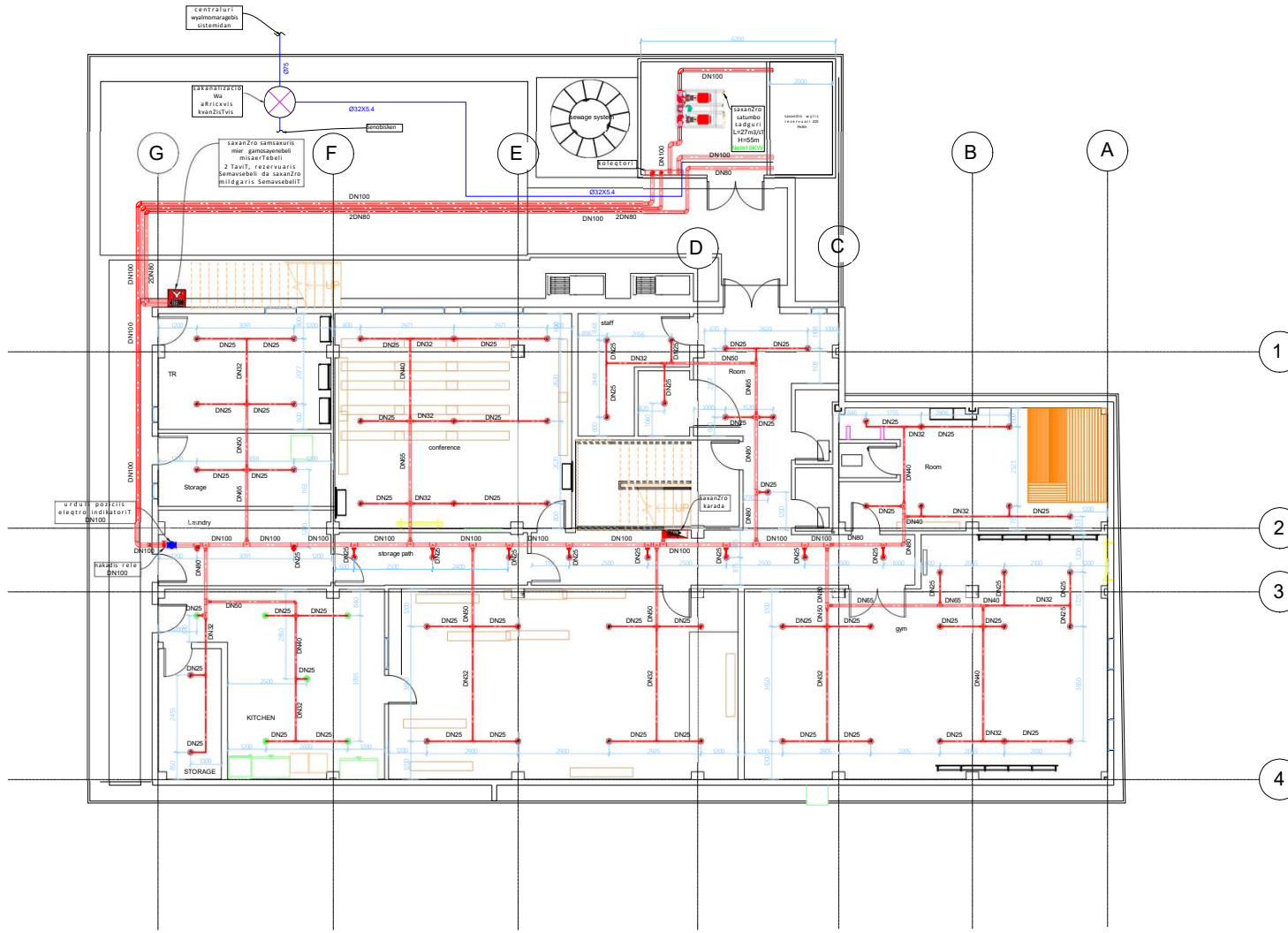
პროექტისთვის შესრულებული ჰიდრავლიკური ანგარიშის მონაცემების მიხედვით შეირჩა შემდეგი სატუმბო სადგური: სახანძრო სისტემის სატუმბო სადგურის კომპლექტი, ჰორიზონტალური ძირით, მრავალსაფეხურიანი ძრავებით, საფართოებელი ავზით, მართვის ბლოკით ვენტილებით, უკუსარქველებით, სრული სამონტაჟო კომპლექტით 27,0 მ³/სთ H=55მ მთავარი ძრავი 17,5კვტ, სარეზერვო ძრავი 17,5 კვტ, ყოველი ტუმბოს ძრავი 1,5 კვტ -1 კომპლექტი.

პროექტში გამოყენებულია ფოლადის უნაკერო მილები, რომელთა შეერთება გათვალისწინებულია ხრახნებით და ქუროებით. ყველა ელექტრო ხელსაწყო უნდა დამიწდეს. დამიწება უნდა განხორციელდეს ელექტრო უსაფრთხოების წესების მოთხოვნათა შესაბამისად.

pirobiTi aRniSvnebi

- saxanZro onkani gegmaze
- saxanZro-samaSvelo
samsaxuris mier
gamosayenebeli misaerTebeli
- saxanZro onkani sqemaze
- standartuli sprinkleri
qveda gafrqveis T=68 °C
- standartuli sprinkleri
qveda gafrqveis T=93 °C
- standartuli kedlis
sprinkleri T=68 °C
- Weris sprinkleri sqemaze
- saxanZro mili
Sesabamisi zomIT
- testirebis da drenajis mili
- testirebis da damcleli
ventili
- nakadis rele
- sasignalo sarqveli
(sveli tipis)
- urduli poziciis
elegatronuli indikatorIT
- urduli
- ukusarqveli
- rezinis kompensatori
- wylis filtri

0 sართულის გეგმა ავტომატი ხანჯარჯობის სისტემების დანიშნული

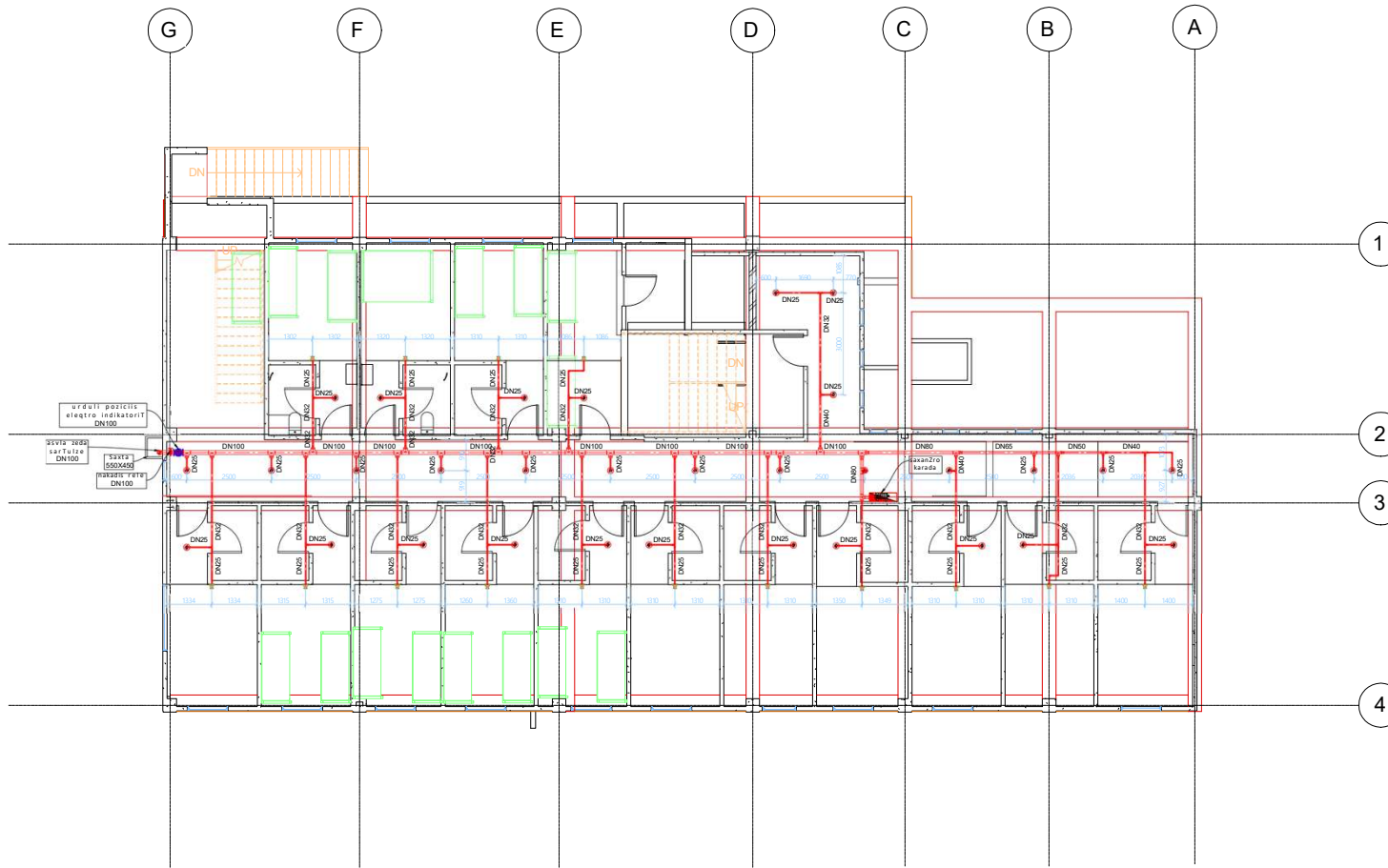


- პირობითი არჩევანი**
-  სახანჯრო onკანი გეგმავი
 -  სახანჯრო-სამავლო სამსახურის მერ გამოსახულები მისართებელი
 -  სახანჯრო onკანი სგმავი
 -  სტანდარტული სპრინკლერი კვდა გაგრვევის T=68 °C
 -  სტანდარტული სპრინკლერი კვდა გაგრვევის T=93 °C
 -  სტანდარტული კედლის სპრინკლერი T=68 °C
 -  ვერის სპრინკლერი სგმავი
 -  სახანჯრო მილი სესამისი ზომი T
 -  ტესტირების და დრენაჟის მილი
 -  ტესტირების და დამცელი ვენტილი
 -  ნაკადის რელი
 -  სასიგნალო სარკველი (სველი ტიპი)
 -  ურდული პოზიციის ელექტრონული ინდიკატორი
 -  ურდული
 -  უკუსარკველი
 -  რეზინის კომპენსატორი
 -  ვილის ფილტრი

სენისუნა

*სახანჯრო კარაბები უნდა მოწყობილ იქნას დონიდან 3მ სიმაღლეზე
 *სახანჯრო კარადა დაკომპლექტებული უნდა იყოს სახანჯრო სამასველოს მისართებელი ტავაკით DN77, 30 მეტრიანი სახანჯრო მილი D=25, ვაჟური დაბოლოებით, ცამკეთი ვენტილებით და ცეცხლმაგრით 6kg
 *სასტუმრო კომპლექსის ტერიტორიაზე უკვე არსებობს გარე ხანჯარჯობის სისტემა. სესამისად სახანჯრო ჰიდრანტების მდებარეობები და მათი მოწყობის სგმავი არ სდის ზანდატული პროექტის (ჰიდრანტი ხილვით არაქვეყნული ნაწილი)
 *სახანჯრო ავისი ტიპი და ჯუსტი ზომები დაუსტდეს ადგილზე სიტუაციიდან გამომდინარე (ავისი მასალა ტა კამონატვალი არა არჩისნული პროექტის სეტანილი და იგი უნდა განისაზრვოს ავისი ტიპის დაუსტების მდგომარეობის სესამისი კვალიფიკაციის მქონე სპეციალისტის მერ

+I sართლის გეგმა ავტომური ხანჯარგობის სისტემების დანიშ

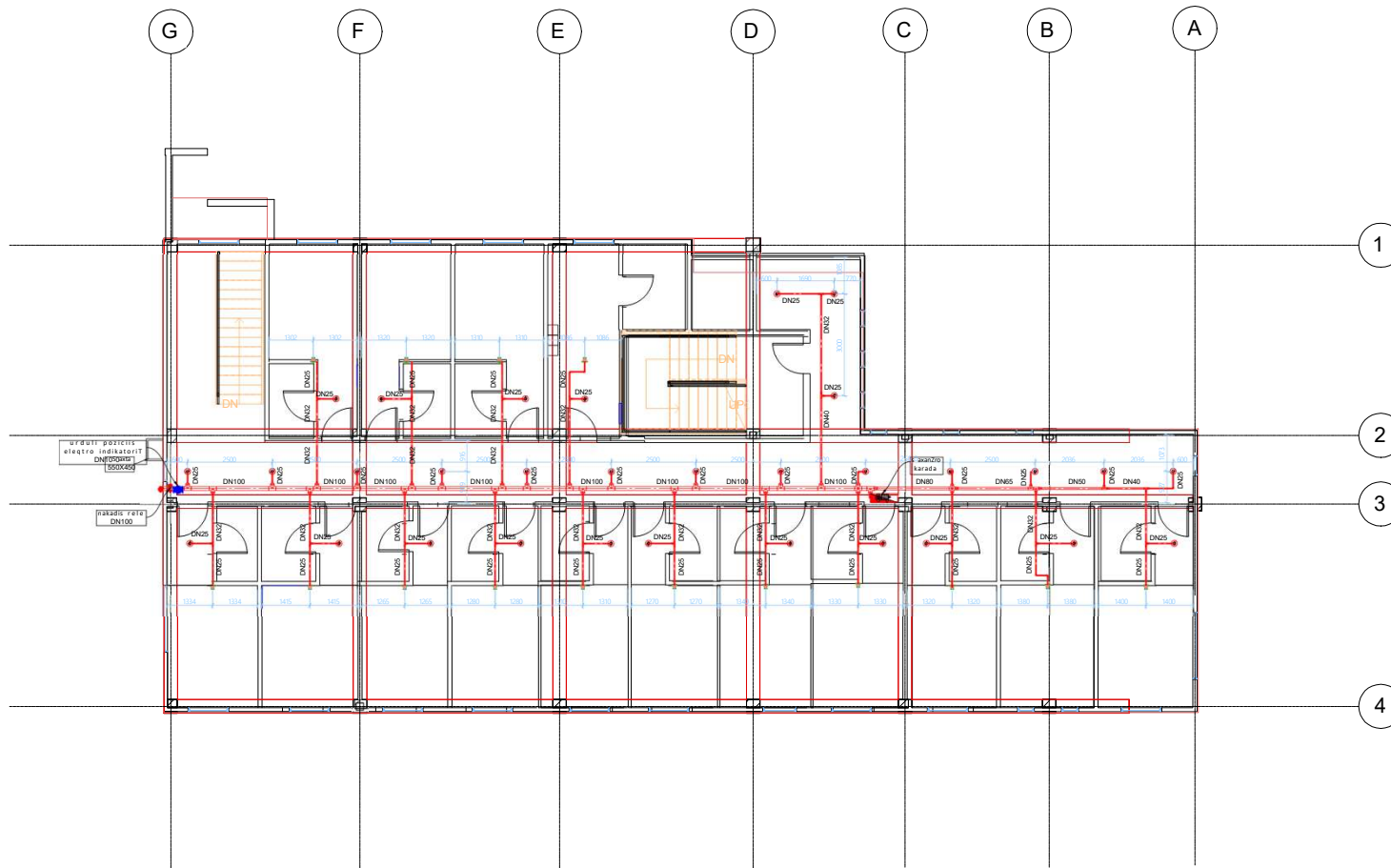


პირობითი აღნიშვნები	
	სახანჯრო ონკანი გეგმაზე
	სახანჯრო-სამასველო სამსახურის მირ გამოსაყენებელი მისაერთებელი
	სახანჯრო ონკანი სქემაზე
	სტანდარტული სპრინკლერი ყვედა გაფრვევის T=68 °C
	სტანდარტული სპრინკლერი ყვედა გაფრვევის T=93 °C
	სტანდარტული კედლის სპრინკლერი T=68 °C
	ვერის სპრინკლერი სქემაზე
	სახანჯრო მილი სესამისი ზომით
	ტესტირების და დრენაჟის მილი
	ტესტირების და დამცელი ვენტილი
	ნაკადის რელე
	სასიგნალო სარკველი (სველი ტიპი)
	ურდული პოზიციის ელექტრონული ინდიკატორი
	ურდული
	უკუსარკველი
	რეზინის კომპენსატორი
	ვალის ფილტრი

სენისვნი

- *სახანჯრო კარადაში უნდა მოწყობოს ლეტაკის დონიდან 3მ სიმაღლეზე
- *სახანჯრო კარადა დაკომპლექტებული უნდა იყოს სახანჯრო სამასველოს მისაერთებელი ტავაკით DN77, 30 მეტრიანი სახანჯრო მილით DN25, ვაჟური დაბოლოებით, სამკეტი ვენტილებით და ცეცხლმაგრიტ 6kg
- *სასუმრო კომპლესის ტერიტორიაზე უკვე არსებობს გარე ხანჯარგობის სისტემა. სესამისად სახანჯრო ჰიდრანტების მდებარეობები და მათი მოწყობის სქემები არ სდის ტანდარტული პროექტის (ჰიდრანტი იქილეთ არგიტექტურული ნაწილის)
- *სახანჯრო ავისი ტიპი და ზუსტი ზომები დაუსტდეს ადგილზე სიტუაციიდან გამომდინარე

+II sართლის გეგმა ავტომური ხანჯარჯობის სისტემების დათანი

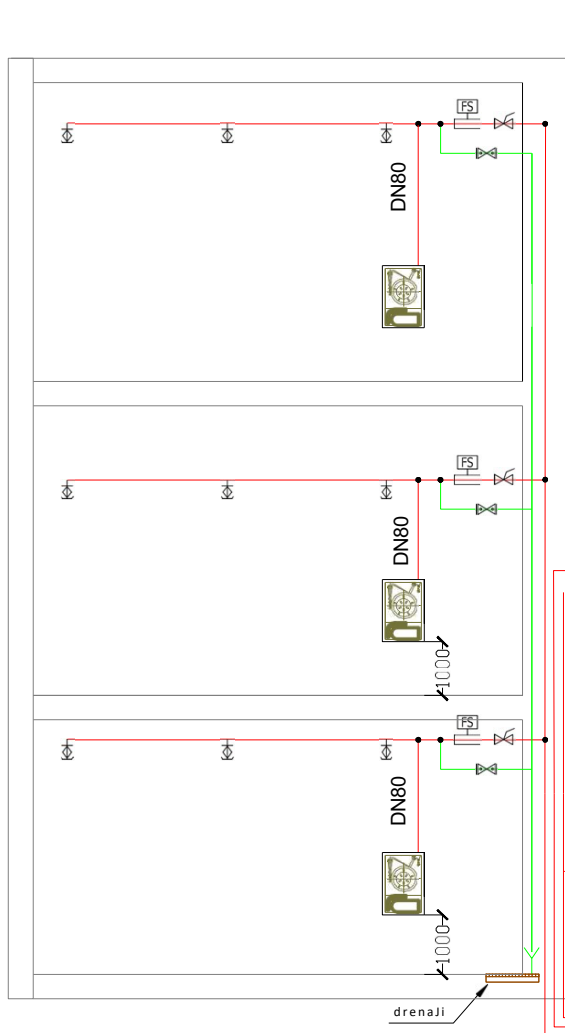


პირობითი აღნიშვნები	
	სახანჯრო ონკანი გეგმაზე
	სახანჯრო-სამასველო სამსახურის მის გამოსაყენებელი მისაერთებელი
	სახანჯრო ონკანი სქემაზე
	სტანდარტული სპრინკლერი ყვედა გაგრევის T=68 °C
	სტანდარტული სპრინკლერი ყვედა გაგრევის T=93 °C
	სტანდარტული კედლის სპრინკლერი T=68 °C
	ვერის სპრინკლერი სქემაზე
	სახანჯრო მილი სესამამისი ზომით
	ტესტირების და დრენაჟის მილი
	ტესტირების და დამცელი ვენტილი
	ნაკადის რელე
	სასიგნალო სარკველი (სველი ტიპის)
	ურდული პოზიციის ელექტრონული ინდიკატორი
	ურდული
	უკუსარკველი
	რეზინის კომპენსატორი
	ვალის ფილტრი

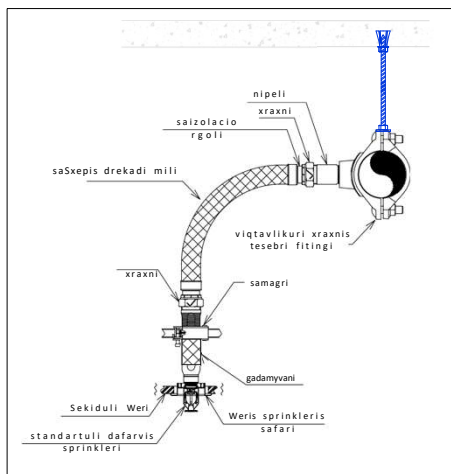
შენიშვნა

- *სახანჯრო კარაბები უნდა მოეწყოს იატაკის დონიდან 2მ სიმაღლეზე
- *სახანჯრო კარაბი დაკომპლექტებული უნდა იყოს სახანჯრო სამასველოს მისაერთებელი ტავაკით DN77, 30 მეტრიანი სახანჯრო მილით D=25, ვაღვლი დაბოლოებით, სამივე ვენტილით და ცეცხლსაგრიტ ჭიკა
- *სასტუმრო კომპლექსის ტერიტორიაზე უკვე არსებობს გარე ხანჯარჯობის სისტემა. სესამამისად სახანჯრო ჰიდრანტების მდებარეობები და მათი მოწყობის სქემები არ სედის ტანდარტული პროექტის (ჰიდრანტი იქილეთ არქიტექტურული ნაწილის)
- *სახანჯრო ავტომატი ტიპი და ზუსტი ზომები დაზუსტდეს ადგილზე სიტუაციიდან გამომდინარე

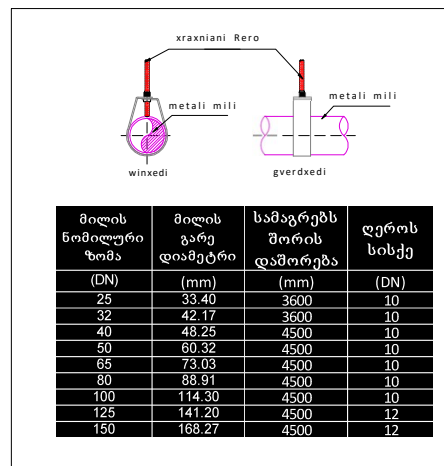
avtomaturi xanZarqrobis sistemis principialuri sqema



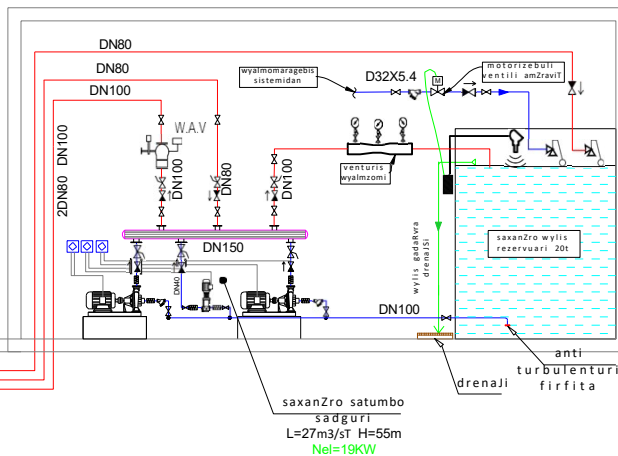
sprinkleris tipiuri
samantaJo WriLi



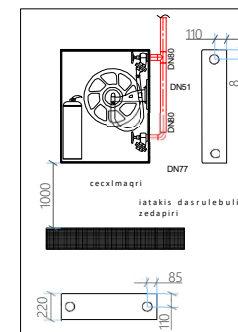
milis Sekidebis tipiuri
WriLi



saxanZro teqnikiuri farTi



saxanZro karada



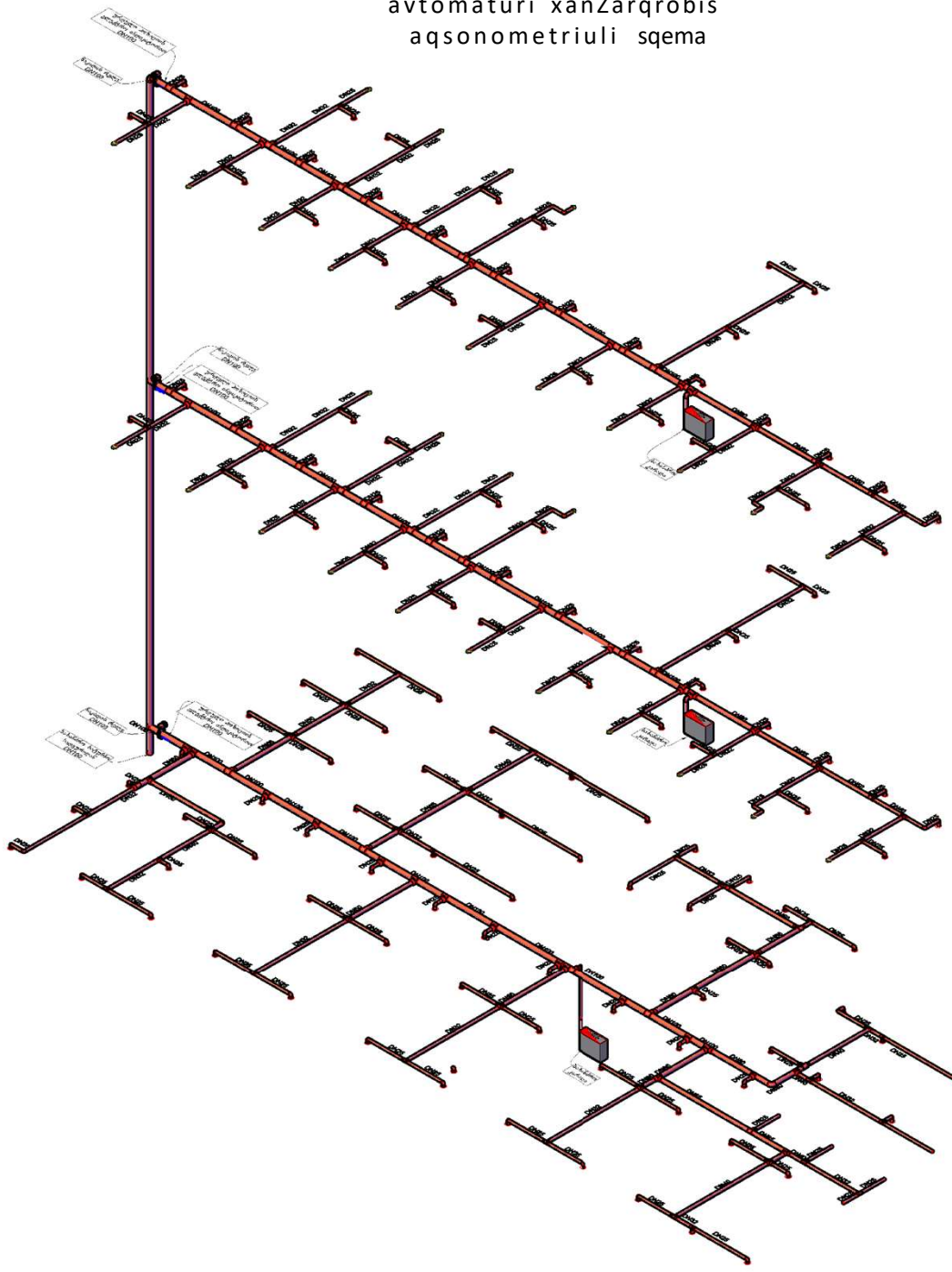
პირობიტი არჩისვნები

- saxanZro onkani gegmaze
- saxanZro-samaSvelo samsaxuris mier gamosayenebeli misaerTebeli
- saxanZro onkani sqemaze
- standartuli sprinkleri qveda gafrqvevis T=68 °C
- standartuli sprinkleri qveda gafrqvevis T=93 °C
- standartuli kedlis sprinkleri T=68 °C
- Weris sprinkleris sqemaze
- DN80 saxanZro mili Sesabamisi zomiT
- testirebis da drenajis wylis
- testirebis da damcleli ventili
- nakadis rele
- WAV სასიგნალო სარკველი (სველი ტიპის)
- ურდული პოზიციის ელექტრონი ინდიკატორი T
- ურდული
- ukusარკველი
- rezინის კომპენსატორი
- wylis ფილტრი

SeniSvna

- *saxanZro karadebi unda moewyos iatakis donidan 1მსიმარლეze
- *saxanZro karada dakompleqtebulი unda iyos saxanZro samaSvelos misaerTebeli TavakiT DN77, 30 მეტრიანი saxnZro მილიT D=25, Wavlური daboloebiT, Camketი ventilebiT და cecxლმაყრიT 6kg
- *სასუმრო კომპლესის ტერიტორიაზე უკვე არსებობს გარე ხანZარსავინაამრდგო სისტემა. Sesabამისად saxanZro ჰიდრანტების მდებარეობები და მატი მოვობის sqემები არ Sedis Tანდარტულ პროექტსი (ჰიდრანტი იქილეT არქიტექტურულ ნაწილსი)
- *saxanZro ავზის ტიპი და ჯუსტი ჯომები დაჯუსტდეს ადგილზე სიტუაციიდან გამომდინარე

avtomaturi xanZarqrobis
aqsonometriuli sqema



პირობითი აღნიშვნები

	სახანზრონკანი გეგმაზე
	სახანზრო-სამასველო სამსახურის მისამართის გამოსაყენებელი მისამართები
	სახანზრონკანი სქემაზე
	სტანდარტული სპრინკლერი ყველა ტემპერატურა T=68 °C
	სტანდარტული სპრინკლერი ყველა ტემპერატურა T=93 °C
	სტანდარტული კედლის სპრინკლერი T=68 °C
	ვერის სპრინკლერის სქემაზე
	სახანზრო მილი სესამართის ზომით
	ტესტირების და დრენაჟის მილი
	ტესტირების და დამცემი ვენტილი
	ნაკადის რელე
	სასიგნალო სარკველი (სველი ტიპის)
	ურდული პოზიციის ელექტრონული ინდიკატორი
	ურდული
	უკუსარკველი
	რეზინის კომპენსატორი
	ვალის ფილტრი