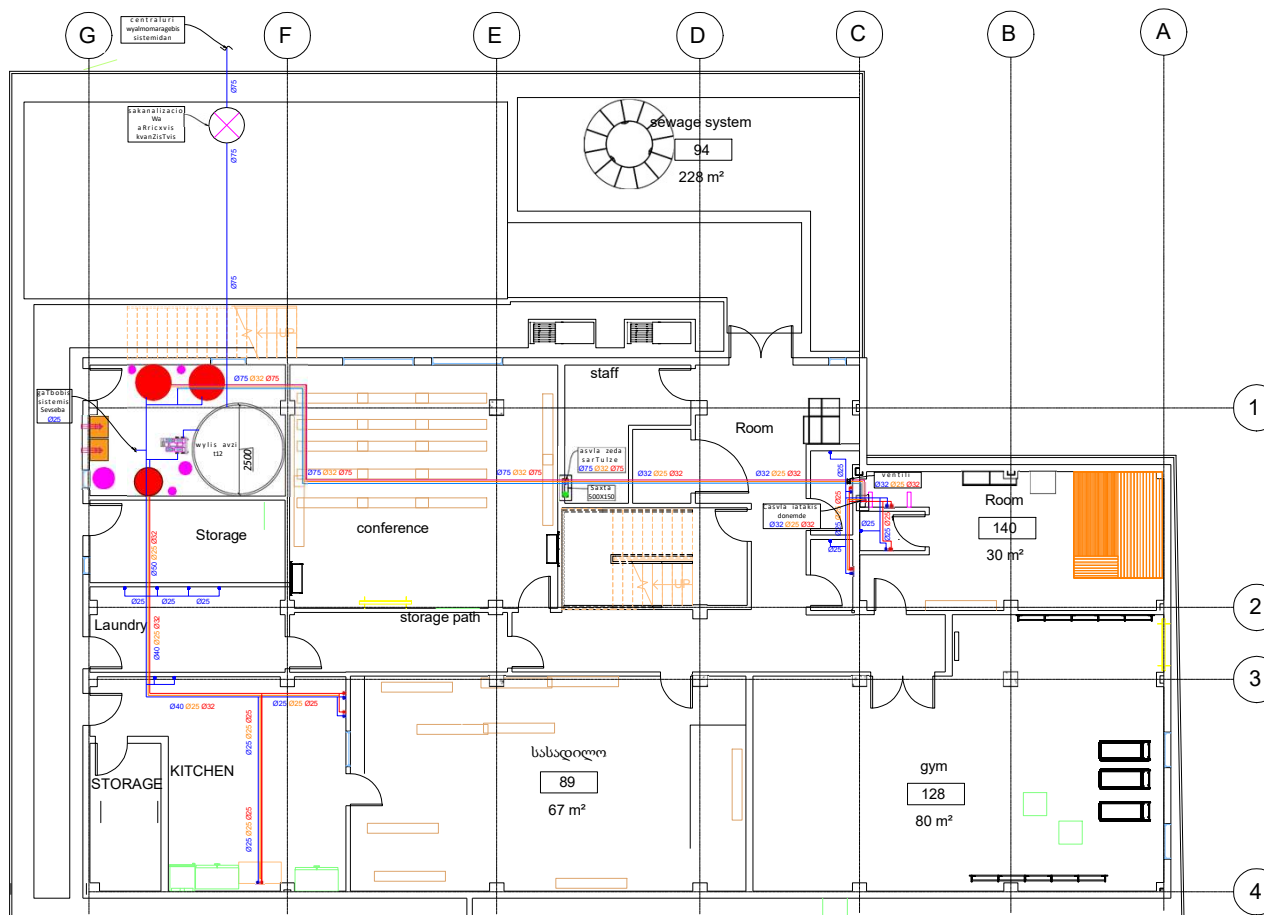


0 s a r T u l i s g e g m a w y a l m o m a r a g e b i s s i s t e m e b i s d a t a n i T



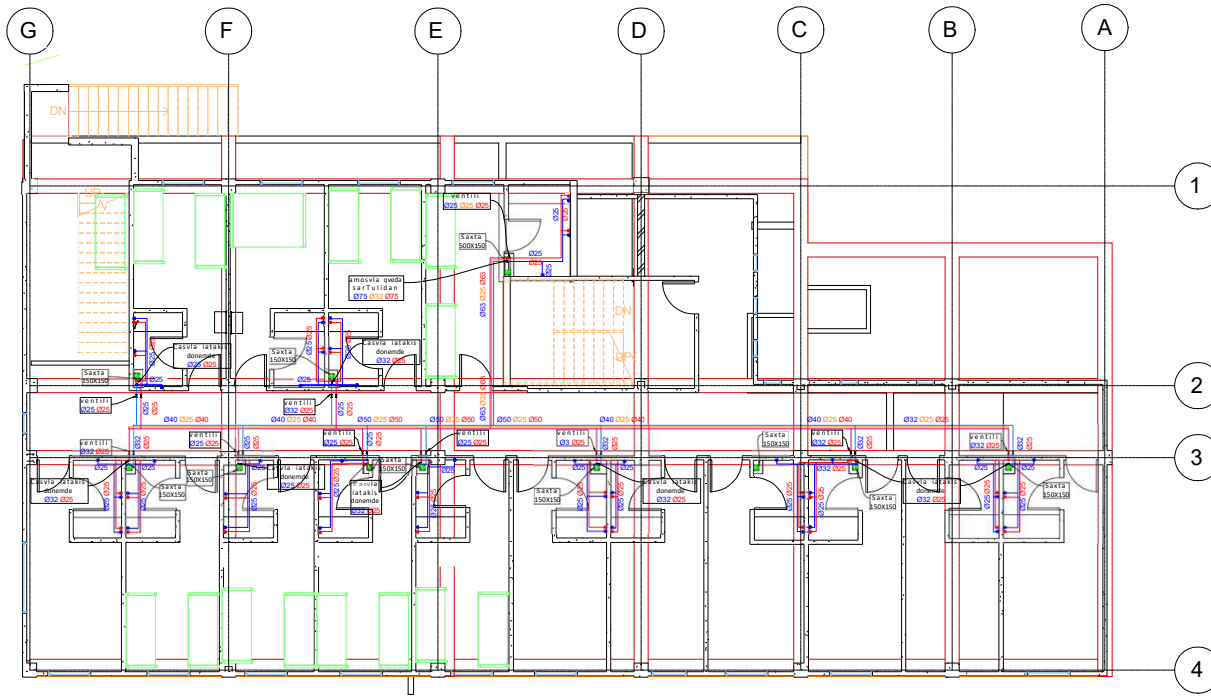
SeniSvna:

- plastmasis minabolkovani milgayvaniloba unda SeifuTos 9m kauCukis izolaciIT
- Senobis gareT gamavali wyalmoamragebis mili unda Caidos miwaSi minimum 0.5metris siRremze
- gegmarebis dazustdebis Semdgom wyalmoamragebis sistema SeiZleba SeiCvaleba da miRebuli realoba SeiZleba gansxvavdebodes proeqtisgan (dazustdes adgilze situaciidan gamomdinare)

pirobiTi aRniSvnebi

- civi wylis mili iatakSi
- civi wylis mili WerSi
- cxeli wylis mili iatakSi
- cxeli wylis mili WerSi
- recirkulaciis mili
- kanalizaciis mili iatakSi
- kanalizaciis mili WerSi
- Ø25 civi wylis milis diametri
- Ø25 cxeli wylis milis diametri
- Ø25 recirkulaciis milis diametri
- Ø50 kanalizaciis milis diametri
- ±0.02 daxriloba
- trapi
- tumbo
- ventili
- sabalanso ventili
- samsvliani sarqveli
- ukusarqveli
- filtri
- sakanalizacio Wa
- saniaRvre Wa

+I s arTulis gegma wyalmomargebis sistemebis dataniT



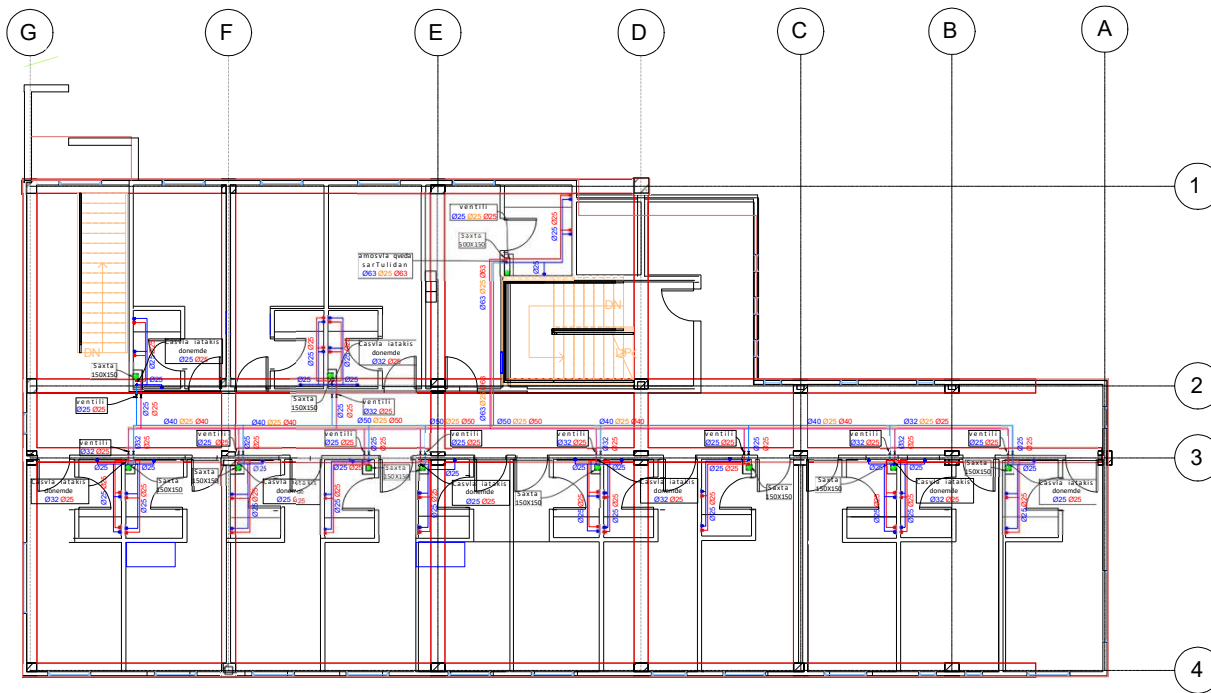
SeniSvna:

- plastmasis minaboWkovani milgayvaniloba unda SeiFuTos 9m kauCukis izolaciiT
- Senobis gareT gamavali wyalmoaragebis mili unda Caidos miwaSi minimum 0.5metris siRremze
- gegmarebis dazustdebis Semdgom wyalmoaragebis sistema SeiZleba SeiCvaleba da miRebuli realoba SeiZleba gansxvavdebodes proeqtisgan (dazustdes adgilze situaciidan gamomdinare)

pirobiTi aRniSvnebi

- civi wylis mili iatakSi
- civi wylis mili WerSi
- cxeli wylis mili iatakSi
- cxeli wylis mili WerSi
- recirkulaciis mili
- kanalizaciis mili iatakSi
- kanalizaciis mili WerSi
- Ø25 civi wylis milis diametri
- Ø25 cxeli wylis milis diametri
- Ø25 recirkulaciis milis diametri
- Ø50 kanalizaciis milis diametri
- ↗ daxriloba
- trapi
- tumbo
- ventili
- sabalanso ventili
- samsvliani sarqveli
- ukusarqveli
- filtri
- sakanalizacio Wa
- saniaRvre Wa

+II sართულის გეგმა წყალმომარაგების სისტემების დასაბუთება



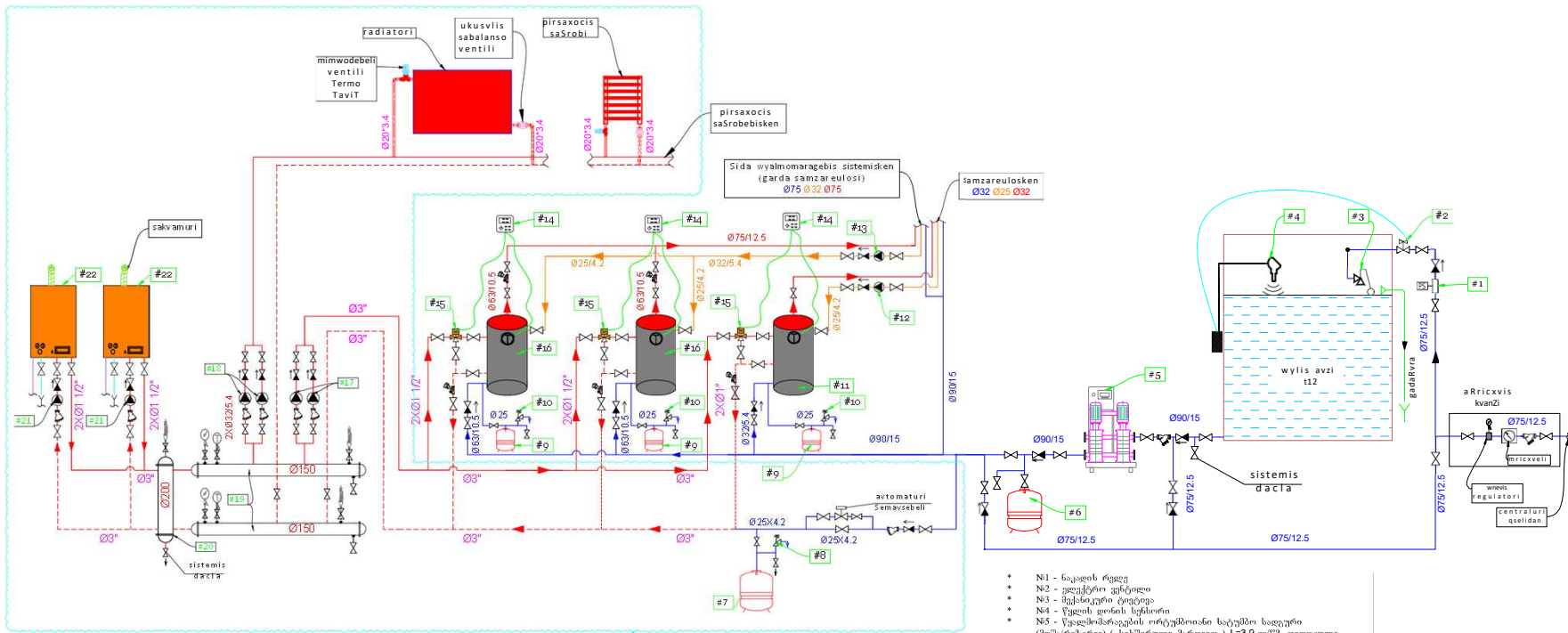
შენიშვნა:

- პლასტმასის მიწაბოჭკოვანი მილგაყვანილობა უნდა შეიქმნას 9mm კაუჩუკის იზოლაციით
- სენობის გარეტი გამავალი წყალმომარაგების მილი უნდა გადის მიწის სიღრმეში 0,5მეტრის სიღრმეში
- გეგმის დასაბუთების შემდგომ წყალმომარაგების სისტემა შეიქმნება და მიწის რეალური შეიქმნება განსხვავებულ პროექტის (დასაბუთების ადგილზე სიტუაციიდან გამომდინარე)

პრობლემატიკის აღწერა

- ცივი წყლის მიწაბოჭკოვანი მილი
- ცივი წყლის მიწაბოჭკოვანი მილი
- ცხელი წყლის მიწაბოჭკოვანი მილი
- ცხელი წყლის მიწაბოჭკოვანი მილი
- რეცირულაციის მიწაბოჭკოვანი მილი
- კანალიზაციის მიწაბოჭკოვანი მილი
- კანალიზაციის მიწაბოჭკოვანი მილი
- Ø25 ცივი წყლის მილის დიამეტრი
- Ø25 ცხელი წყლის მილის დიამეტრი
- Ø25 რეცირულაციის მილის დიამეტრი
- Ø50 კანალიზაციის მილის დიამეტრი
- ±0,02 დახრილობა
- trapi
- tumbo
- ventili
- sabalanso ventili
- samsvliani sarqveli
- ukusarqveli
- filtri
- sakanalizacio Wa
- saniaRvre Wa

wyalmomargebis sistemis principialuri sqema



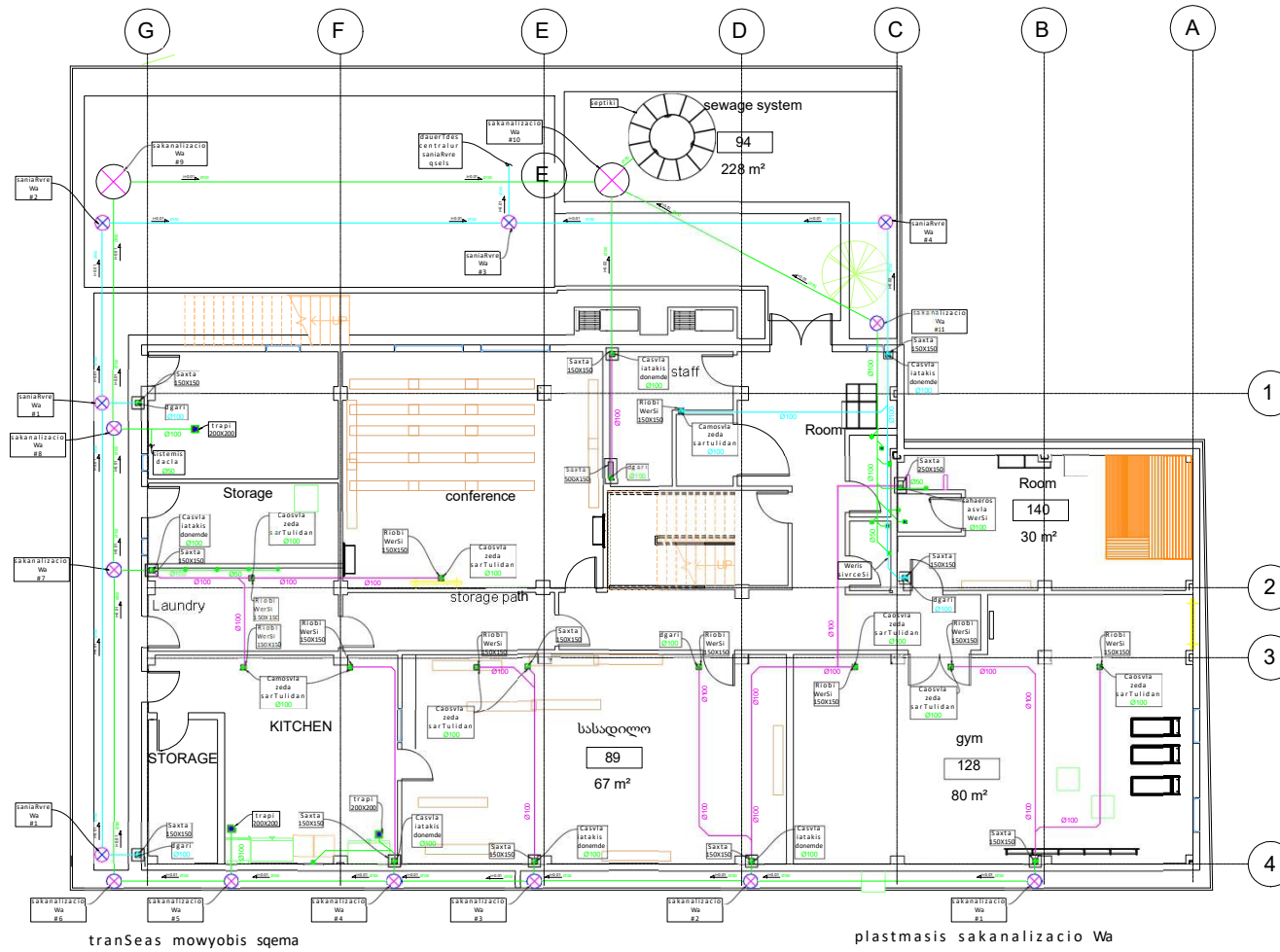
SeniSvna:

- * ukusarqvelis maqsimaluri wnevis danakargi arunda aRematebodes S kpa
- * milgayvaniloba unda SeifuTos 9mm kauCukis izolaciIT
- * avzis Semavsebel wyllis magistralize dayendes wnevis rele, romelic wyllis Seawyvetis SemTwevaSi izleva signals
- * im SemTwevaSi Tu meqanikuri tivtiva gamova mwyobidan avtomaturad amqommedeba wyllis donis sensori, romelic uzrunvelyofs avzSi wyllis donis kontrolis
- * sasmeli wyllis avzis zusti zomebi dazustdes adgize situaciidan gamomdinare

- * N1 - ნაკლის რელე
- * N2 - ელექტრი ვებოლი
- * N3 - მექანიკური ტვიტევა
- * N4 - წყლის დონის სენსორი
- * N5 - წყალმომარაგების ორტუმბოანი სატუმბო სადგური (მუშა/რესერვუ) (სისპირული მართვით) L=3.9 დ.წმ, თითოეული H=59m Nel=7.0kw 400V
- * N6 - საფართობელი აგზი L=200დ 16 ბარ
- * N7 - საფართობელი აგზი L=250დ 8 ბარ
- * N8 - დამცვეი სარქველი 6 ბარ
- * N9 - საფართობელი აგზი L=10დ 16 ბარ
- * N10 - დამცვეი სარქველი 12 ბარ
- * N11 - ერთკონტურაჩი ცხელი წყლის მოცულობითი პოილერი L=500 დ (სამზარეულოს ცხელწყალმომარაგების სისტემისთვის)
- * N12 - რეორკულაციის ტუმბო L=1.0m3/h წარმადობის და H=5m აწევის სიმაღლით Nel=1.0kw
- * N13 - რეორკულაციის ტუმბო L=1.5m3/h წარმადობის და H=10m აწევის სიმაღლით Nel=1.5kw
- * N14 - მართვის პულტი ტემპერატურული რეჟიმით
- * N15 - სანქსიონი სარქველი
- * N16 - ერთკონტურაჩი ცხელი წყლის მოცულობითი პოილერი L=1000 დ (შიდა ცხელწყალმომარაგების სისტემისთვის)
- * N17 - პოილერს საცორკულაციო ტუმბო L=10.0m3/h წარმადობის და H=6m აწევის სიმაღლით Nel=1.5kw (მუშა /რესერვუ)
- * N18 - გათბობის საცორკულაციო ტუმბო L=1.0m3/h წარმადობის და H=10m აწევის სიმაღლით Nel=1.5kw (მუშა /რესერვუ)
- * N19 - კოდექტორი D=150
- * N20 - მიდრედოკური გამყოფი D=200
- * N21 - ქებაის საცორკულაციო ტუმბო L=5.5m3/h წარმადობის და H=6m აწევის სიმაღლით Nel=0.8kw
- * N22 - მეტერილი აირზე მიმუშავე კონდესატორი კედლის ქებაი Q=115Kw Nel=0.5kw

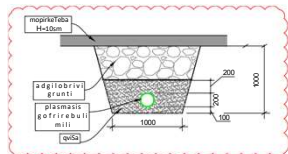
pirobiTi aRniSvnebi	
	civi wyllis mili iatakSi
	civi wyllis mili WerSi
	cxeli wyllis mili iatakSi
	cxeli wyllis mili WerSi
	recirkulaciis mili
	kanalizaciis mili iatakSi
	kanalizaciis mili WerSi
	civi wyllis milis diametri
	cxeli wyllis milis diametri
	recirkulaciis milis diametri
	kanalizaciis milis diametri
	daxრიloba
	trapi
	tumbo
	ventili
	sabalanso ventili
	samsvliani sarqveli
	ukusarqveli
	filtri
	sakanalizacio Wa
	saniaRvre Wa

0 s arTulis gegma kanalizaciisa da saniaRvre sistemebis dataniT



tranSeas mowyobis sqema

plastmasis sakanalizacio Wa



kanalizaciis milebis daxriloBa 1 grZiv metrZe

Ø=50	i=0.03
Ø=100	i=0.02
Ø=150	i=0.01
Ø=200	i=0.007

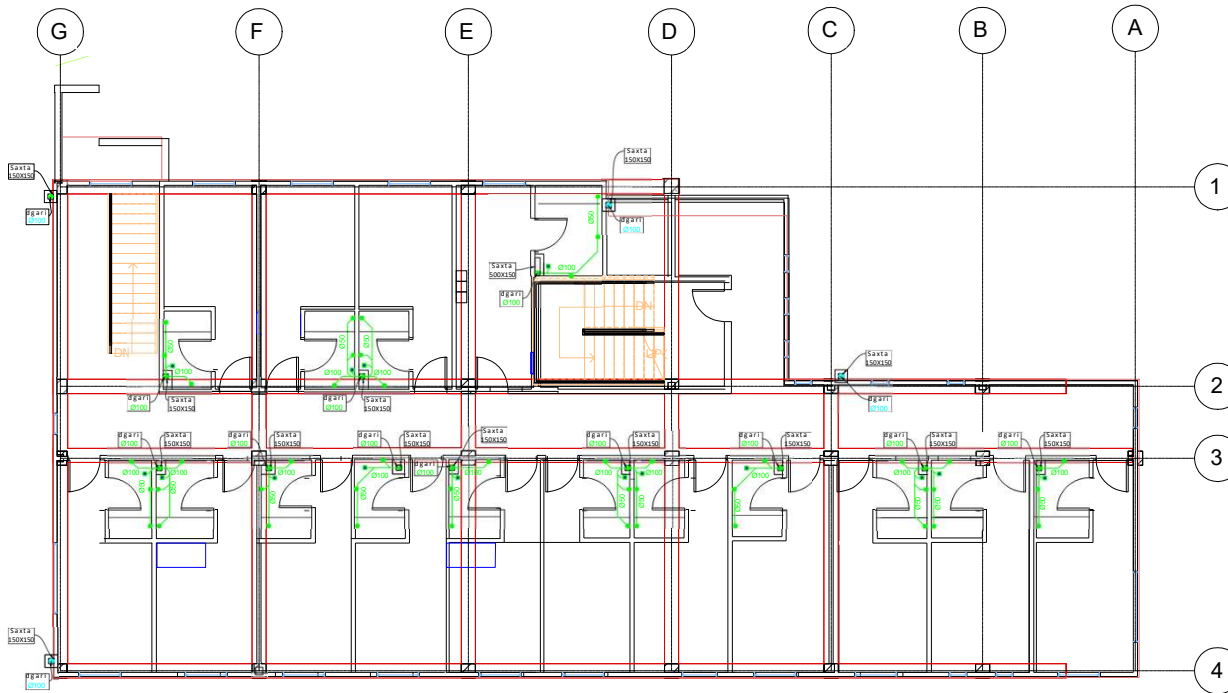


- pirobiti aRniSvebi**
- civi wylis mili iatakSi
 - civi wylis mili WerSi
 - cxeli wylis mili iatakSi
 - cxeli wylis mili WerSi
 - recirkulaciis mili
 - kanalizaciis mili iatakSi
 - kanalizaciis mili WerSi
 - civi wylis milis diametri
 - cxeli wylis milis diametri
 - recirkulaciis milis diametri
 - kanalizaciis milis diametri
 - $i=0.02$ → daxriloBa
 - trapi
 - tumbo
 - ventili
 - sabalanso ventili
 - samsvliani sarqveli
 - ukusarqveli filtri
 - sakanalizacio Wa
 - saniaRvre Wa

SeniSvna*

*samzareulos teqnologiis dazustdebis Semdgom sakanalizacio sistema SeiZleba SeiCvaleba da miRebuli realoba SeiZleba gansxvadebodes proeqtisgan (dazustdes adgilze situaciidan gamomdinare)
 *samzareulos yvela mowyobiloba aRwurvili unda iyos lokaluri cximdawerit
 *WerSi gamavali sakanalizacio sistemebi unda SeiTuTos xmaurdamsobi izolaciit (izolaciis tipi SeiTces akustikis specialistis mier)
 *yvela damoukidebeli sakanalizacio sitema unda dabolovdes sahaeroti

+II sართულის გეგმა კანალიზაციისა და სანარვრე სისტემების დათანიტ



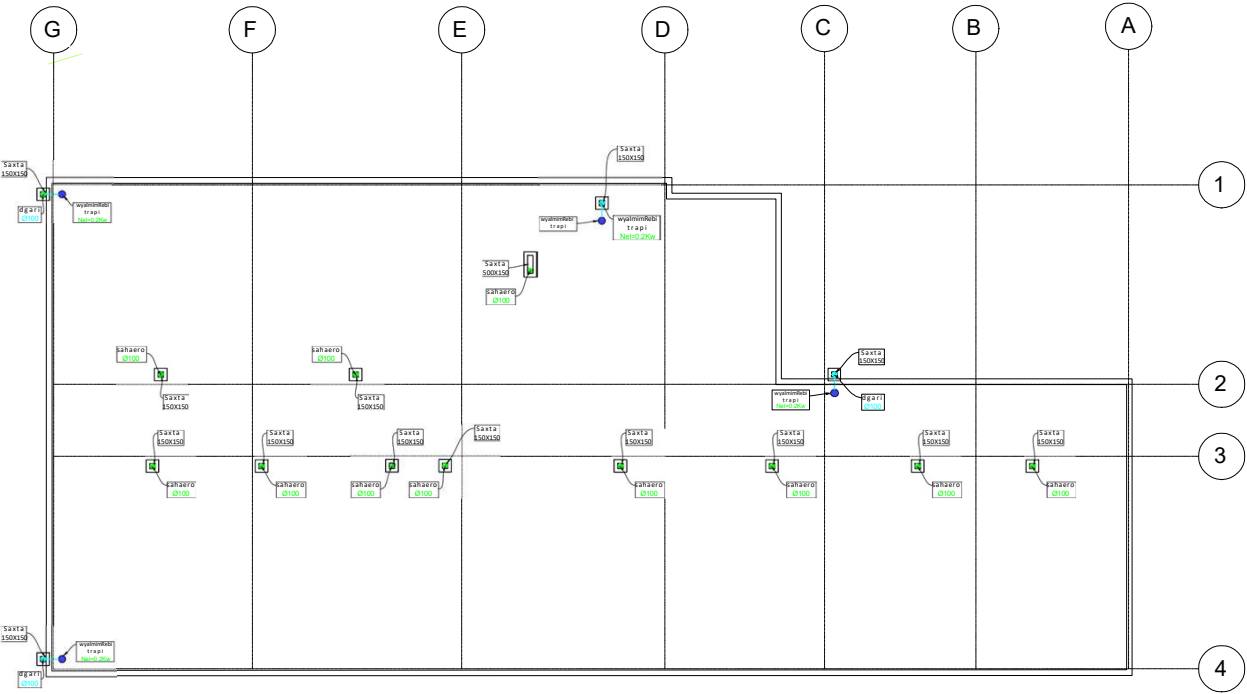
სანიშნა*

- *ნომრის საკანალიზაციო სისტემა შეიქმნა და მიწის რეალური გარემოს პრაქტიკულად
(დაზუსტების ადგილზე სიტუაციის განმარტების)
- *წარმოებული საკანალიზაციო სისტემები უნდა შეესაბამებოდეს მინიმალურ
(იზოლაციის ტიპი შეიქმნა აკუსტიკის სპეციალისტის მიერ)
- *ყველა დამოუკიდებელი საკანალიზაციო სისტემა უნდა დაბლოცდეს სახაეროტი

პრობლემატიკის ნიშნები

- ცივი წყლის მილი
- ცხელი წყლის მილი
- რეკრულაციის მილი
- კანალიზაციის მილი
- კანალიზაციის მილი
- Ø25 ცივი წყლის მილის დიამეტრი
- Ø25 ცხელი წყლის მილის დიამეტრი
- Ø25 რეკრულაციის მილის დიამეტრი
- Ø50 კანალიზაციის მილის დიამეტრი
- $\leq 0,02$ დახრილობა
- ტრაპი
- ტუმბო
- ვენტი
- საბალანსო ვენტი
- სამსვლიანი სარკველი
- უკუსარკველი
- ფილტრი
- საკანალიზაციო წერტილი
- სანარვრე წერტილი

saxuravis gegma kanalizaciisa da saniaRvre sistemebis dataniT



pirobiTi aRniSvnebi	
	civi wylis mili iatakSi
	civi wylis mili WerSi
	cxeli wylis mili iatakSi
	cxeli wylis mili WerSi
	recirkulaciis mili
	kanalizaciis mili iatakSi
	kanalizaciis mili WerSi
	Ø25 civi wylis milis diametri
	Ø25 cxeli wylis milis diametri
	Ø25 recirkulaciis milis diametri
	Ø50 kanalizaciis milis diametri
	0.02 daxriloba
	trapi
	tumbo
	ventili
	sabalanso ventili
	samsvliani sarqveli
	ukusarqveli
	filtri
	sakanalizacio Wa
	saniaRvre Wa