

შ.პ.ს. "აი სი ბრუკი"

ბენზინბასამართი სადგური ქ. თბილისში,
ბიორბი სააკაძის დაღმართი №13

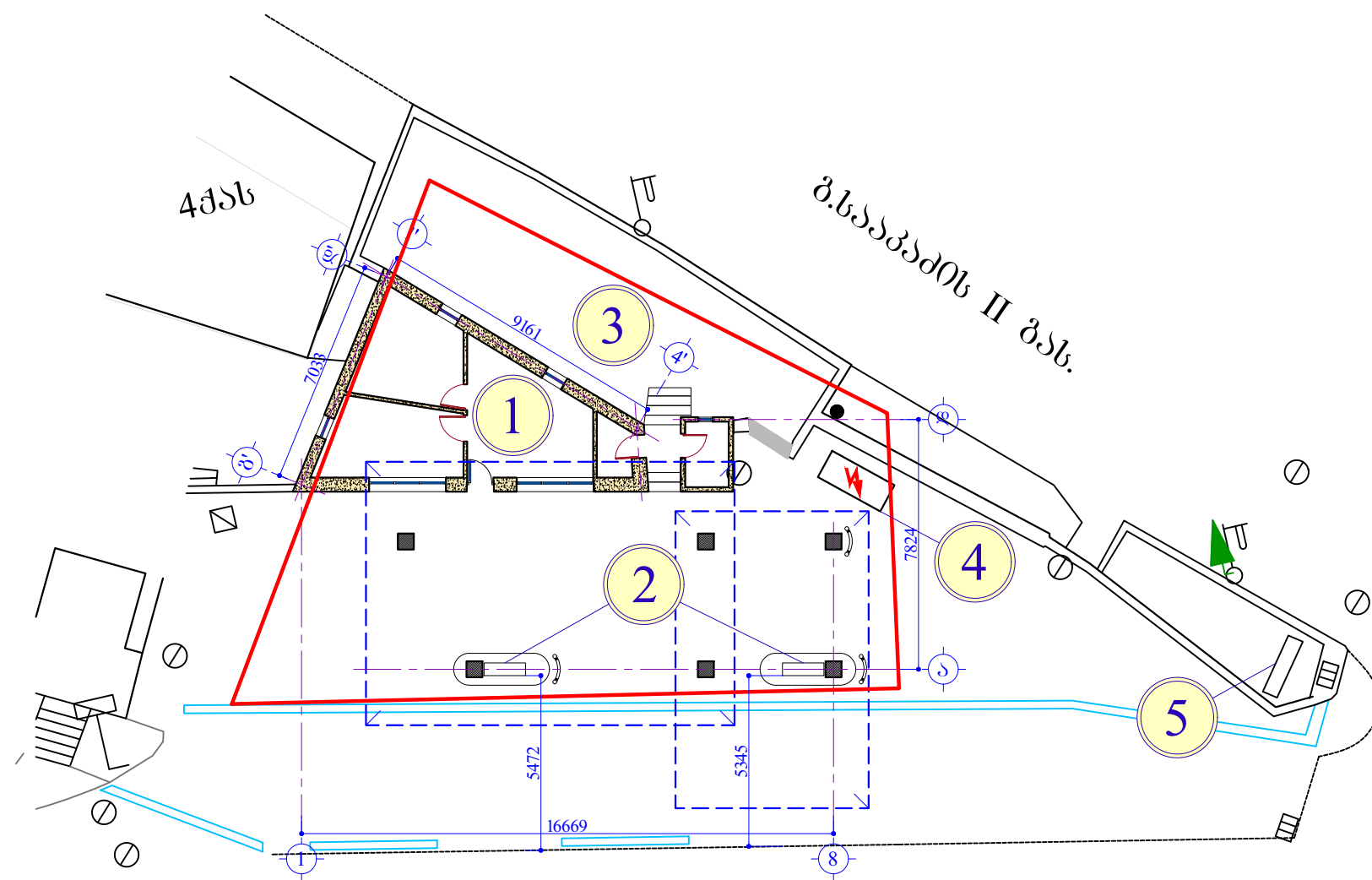
(საშემსრულებლო პროექტი)

შ.პ.ს. "აი სი ბრუკი"-ს
დირექტორი:

/დ. ჭურღულაშვილი/

თბილისი 2021



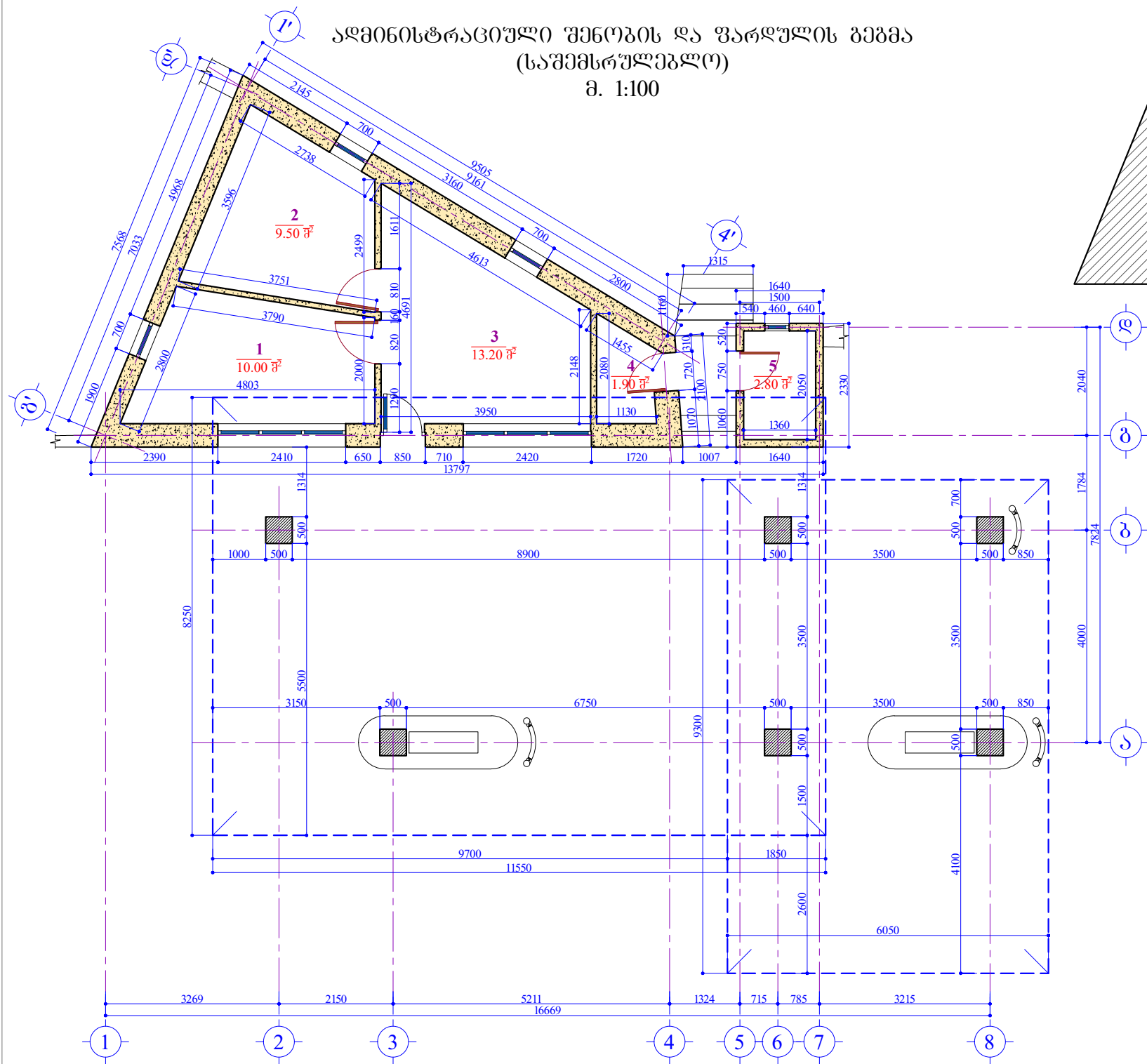


ბ.სააპარტის დაღმართი

№№	ღასახელება
1	ა.ბ.ს.-ის აღმინისტრაციული შენობა
2	ნავთობის საქვავის მარბეგელი ღისენსერები ფარღულის ქვეშ
3	ნავთობპროღუქტების მიწისქვეშა რეზერვუარების ბუნკერი
4	ელ. ბენერატორი
5	ფასმანვენეგელი ტაბლო

SOCAR "SOCAR GEORGIA PETROLEUM"	ღამკვეთი:	შ.პ.ს. "აი სი ბრუკი"	შემსრულეგელი:
	L.T.D. "IC GROUP"		
არქიტექტურული ნაწილი	ღირექტორი		ღ. ზურღულაშვილი
ბენზინგასამართი საღგური ქ. თბილისში, ბიორბი სააპარტის დაღმართი №13 (საშემსრულეგელი პროექტი)	შეასრულა		ღ. ზურღულაშვილი
ბენერალური ბეგმა (საშემსრულეგელი)	სტაღია	მასშტაბი	ფორმატი
	მ.კ.	1:200	1 A-3

აღმინისტრაციული შენობის და ვარდულის გეგმა
(საშემსრულებლო)
მ. 1:100



ვარდის ბარე
კონტურზე 125.80 მ²

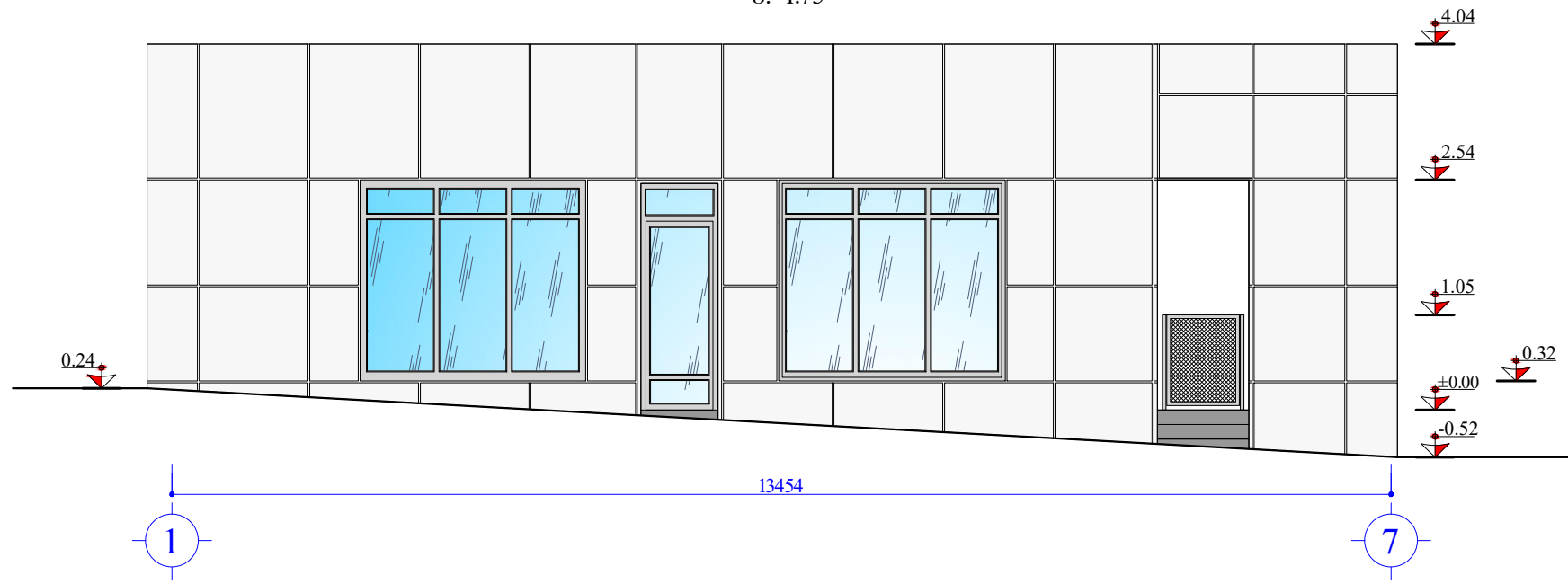
ემსპლიკაცია:

- 1. ოფისი ----- 10.00 მ².
- 2. სამზარეულო-სასადილო ----- 9.50 მ².
- 3. საოკეპრატო ----- 13.20 მ².
- 4. W.C. ----- 1.90 მ².
- 5. W.C. ----- 2.80 მ².

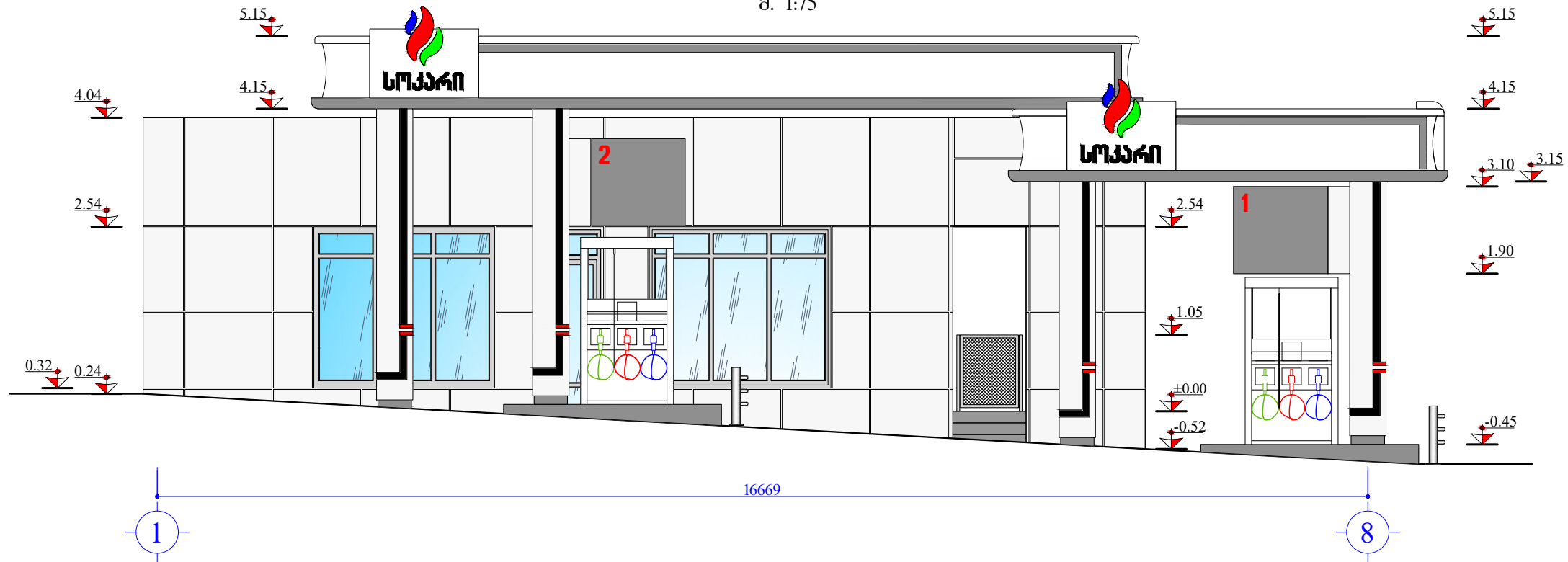
ულ საერთო ვარდის: ----- 37.40 მ².

SOCAR "SOCAR GEORGIA PETROLEUM" <small>ლაგოპოლი</small>	<small>შ.პ.ს. "აი სი ბრუკი"</small>		<small>შემსრულებელი:</small> L.T.D. "IC GROUP"	
	<small>არქიტექტურული ნაწილი</small> გენინჟინერის საგუბრო ქ. თბილისში, გიორგი სააკაძის დაღმართი №13 (საშემსრულებლო პროექტი)	<small>დირექტორი</small> ლ. ჯურულაყვილი	<small>შემსრულებელი</small> ლ. ჯურულაყვილი	<small>სტადია</small> მ.კ.
<small>აღმინისტრაციული შენობის გეგმა (საშემსრულებლო)</small>	<small>ფურცელი</small> 2	<small>ფურცელი</small> 2	<small>ფორმატი</small> A-3	

ადმინისტრაციული შენობის ფასადი 1-7 ღერძებში
(საშემსრულებლო)
მ. 1:75

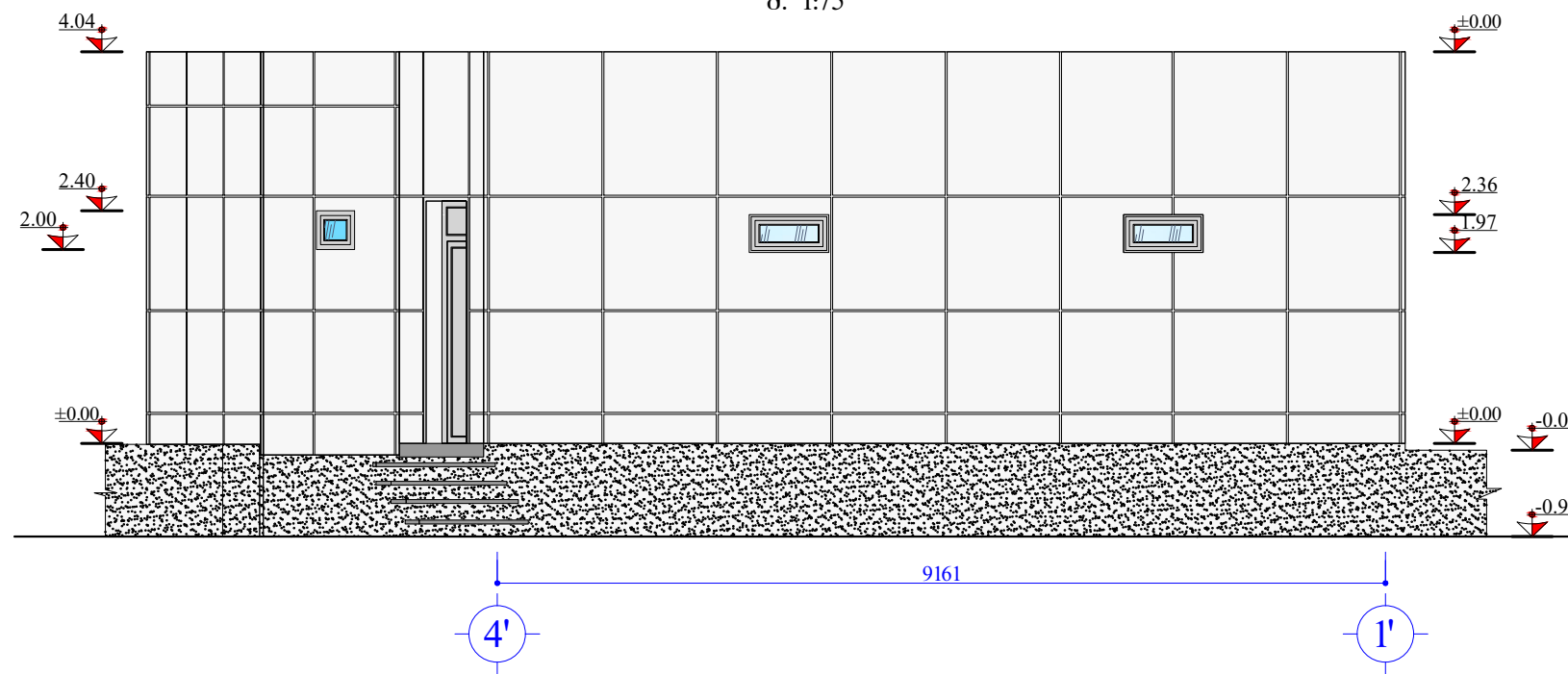


ადმინისტრაციული შენობის და ფარულის ფასადი 1-8 ღერძებში
(საშემსრულებლო)
მ. 1:75

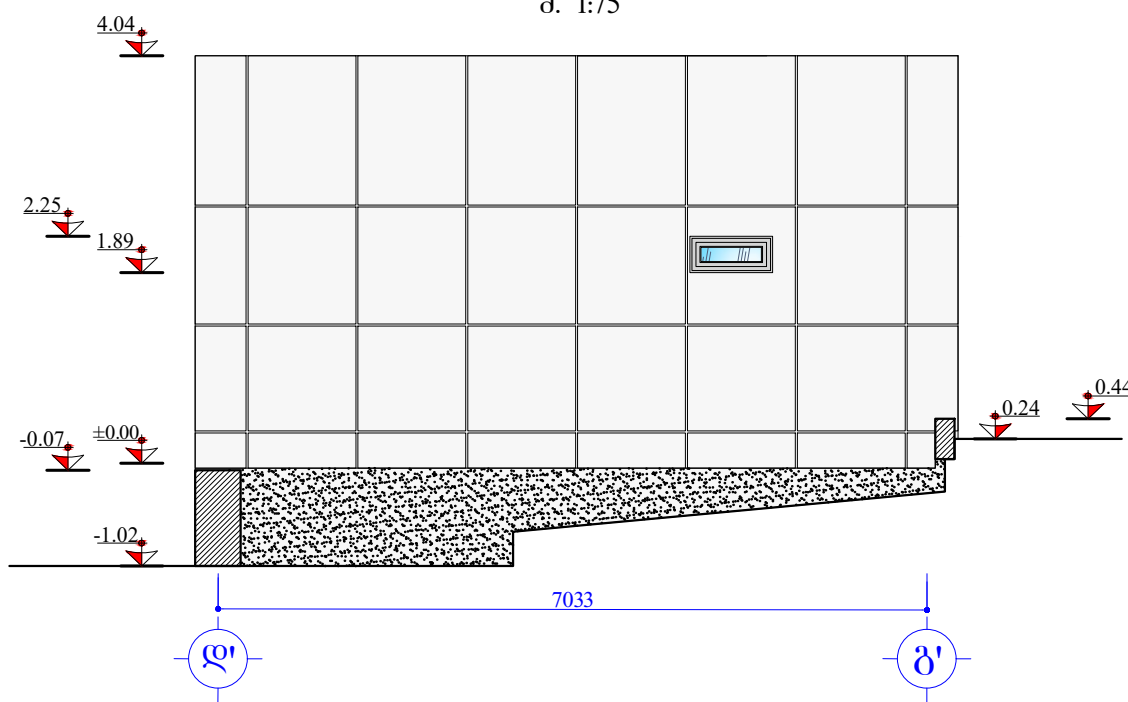


SOCAR "SOCAR GEORGIA PETROLEUM" დამკვეთი:	შ.პ.ს. "აი სი ბრუკი" შემსრულებელი: L.T.D. "IC GROUP"		
	არქიტექტურული ნაწილი	დირექტორი	დ. ჯურულაველი
გენინჟინერის საღებრი ქ. თბილისში, გიორგი სააკაძის დაღმართი №13 (საშემსრულებლო პროექტი)	შმსრულა	დ. ჯურულაველი	
ადმინისტრაციული შენობის და ფარულის ფასადები (საშემსრულებლო)	სტადია მ.კ.	მასშტაბი 1:75	ფურცელი 3
		ფორმატი A-3	

აღმონიტრაციული შენობის ფასადი 4'-1' ღერძებში
(საშემსრულებლო)
მ. 1:75

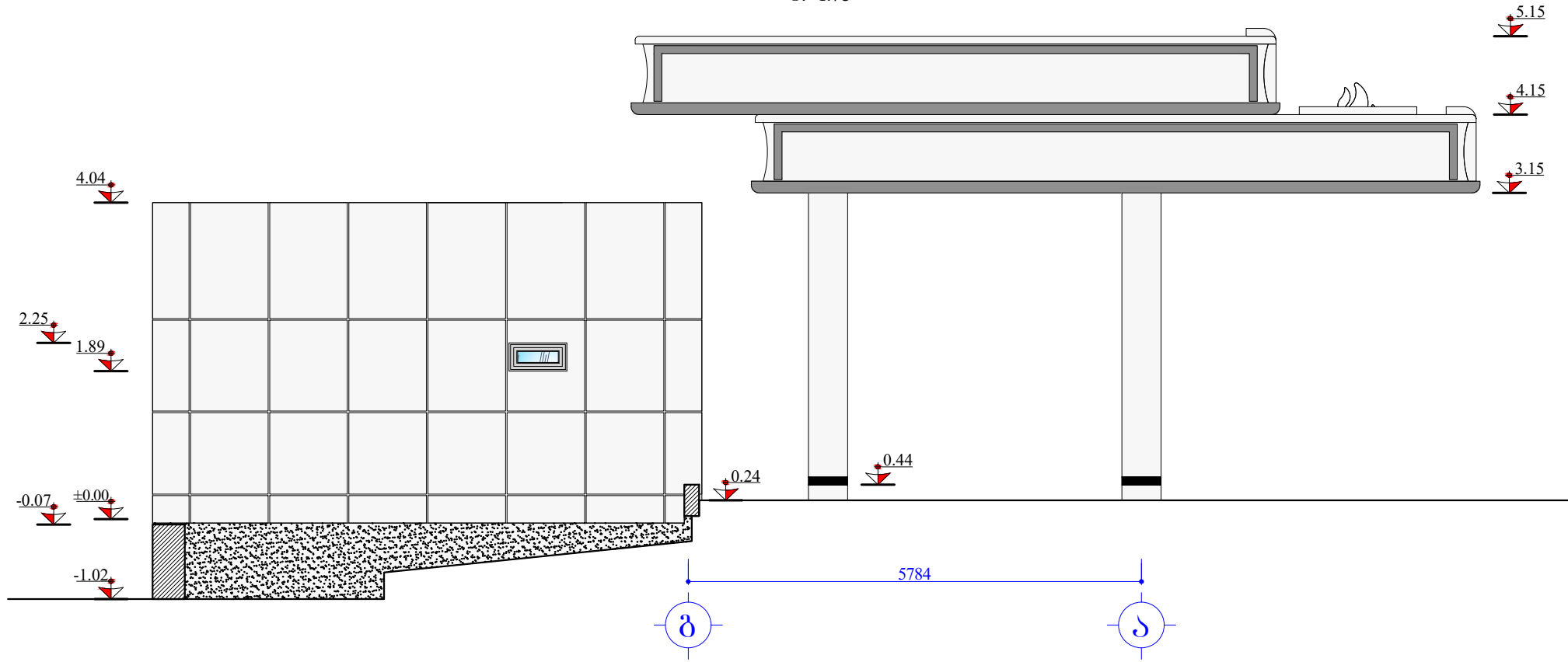


აღმონიტრაციული შენობის ფასადი 1'-8' ღერძებში
(საშემსრულებლო)
მ. 1:75

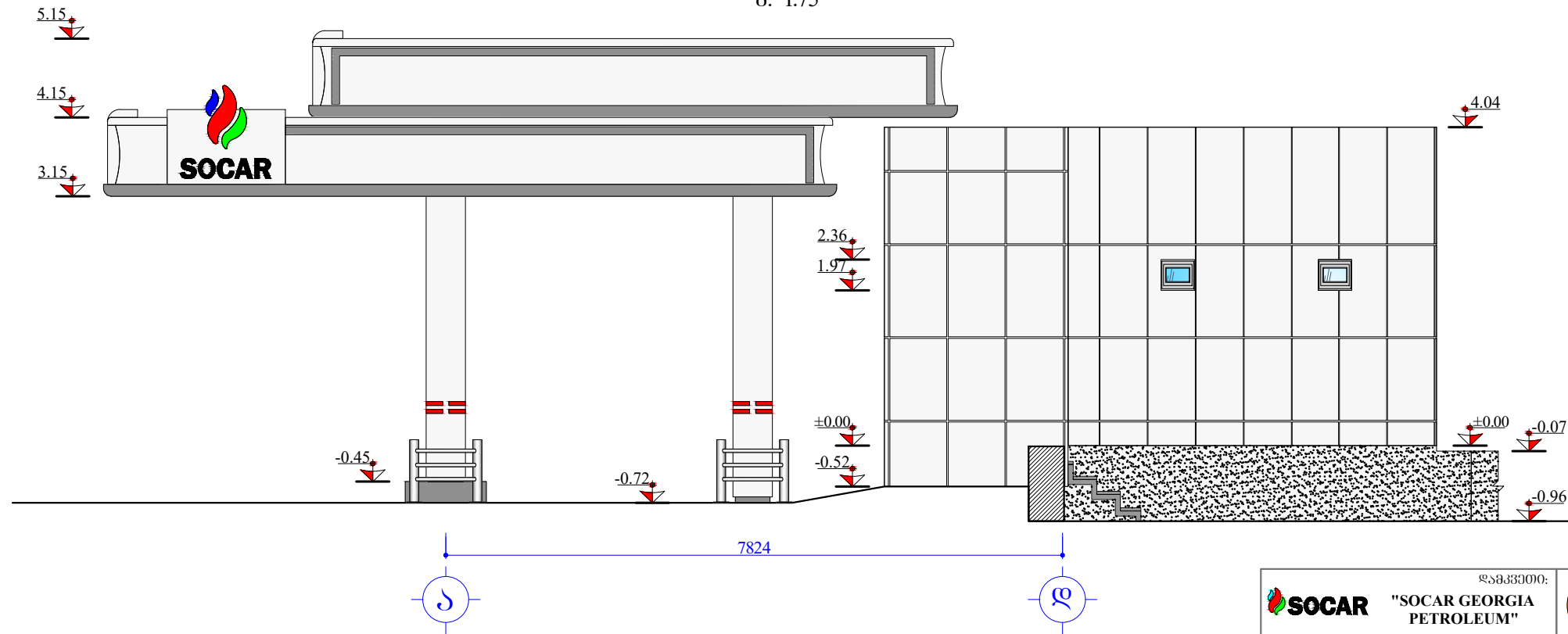


SOCAR "SOCAR GEORGIA PETROLEUM"	ღამკვეთი: შ.პ.ს. "აი სი ბრუკი"		შემსრულებელი:	
	არქიტექტურული ნაწილი		ღირებულება	ღ. პურულაშვილი
განხილვისათვის საღებრი ქ. თბილისში, გიორგი სააკაძის დაღმართი №13 (საშემსრულებლო პროექტი)		შემსრულა	ღ. პურულაშვილი	
აღმონიტრაციული შენობის ფასადები (საშემსრულებლო)		სტადია მ.კ.	მასშტაბი 1:75	ფურცელი 4
		ფორმატი A-3		

ალმინისტრაციული შენობის და ვარდულის ფასადი ბ-ა ღერძებში
(საშემსრულებლო)
მ. 1:75



ალმინისტრაციული შენობის და ვარდულის ფასადი ა-ღ ღერძებში
(საშემსრულებლო)
მ. 1:75



SOCAR "SOCAR GEORGIA PETROLEUM" დამკვეთი:	"შ.პ.ს. "აი სი ბრუნკო" შემსრულებელი:			
	ლ. კურულაშვილი		L.T.D. "IC GROUP"	
არქიტექტურული ნაწილი გენინჟინერის სადგური ქ. თბილისში, ბიორგო სააკაძის დაღმარითი №13 (საშემსრულებლო პროექტი)	ლირებტორი			დ. კურულაშვილი
ალმინისტრაციული შენობის და ვარდულის ფასადები (საშემსრულებლო)	შმსრულა			
	სტადია მ.პ.	მასშტაბი 1:75	ფურცელი 5	ფორმატი A-3