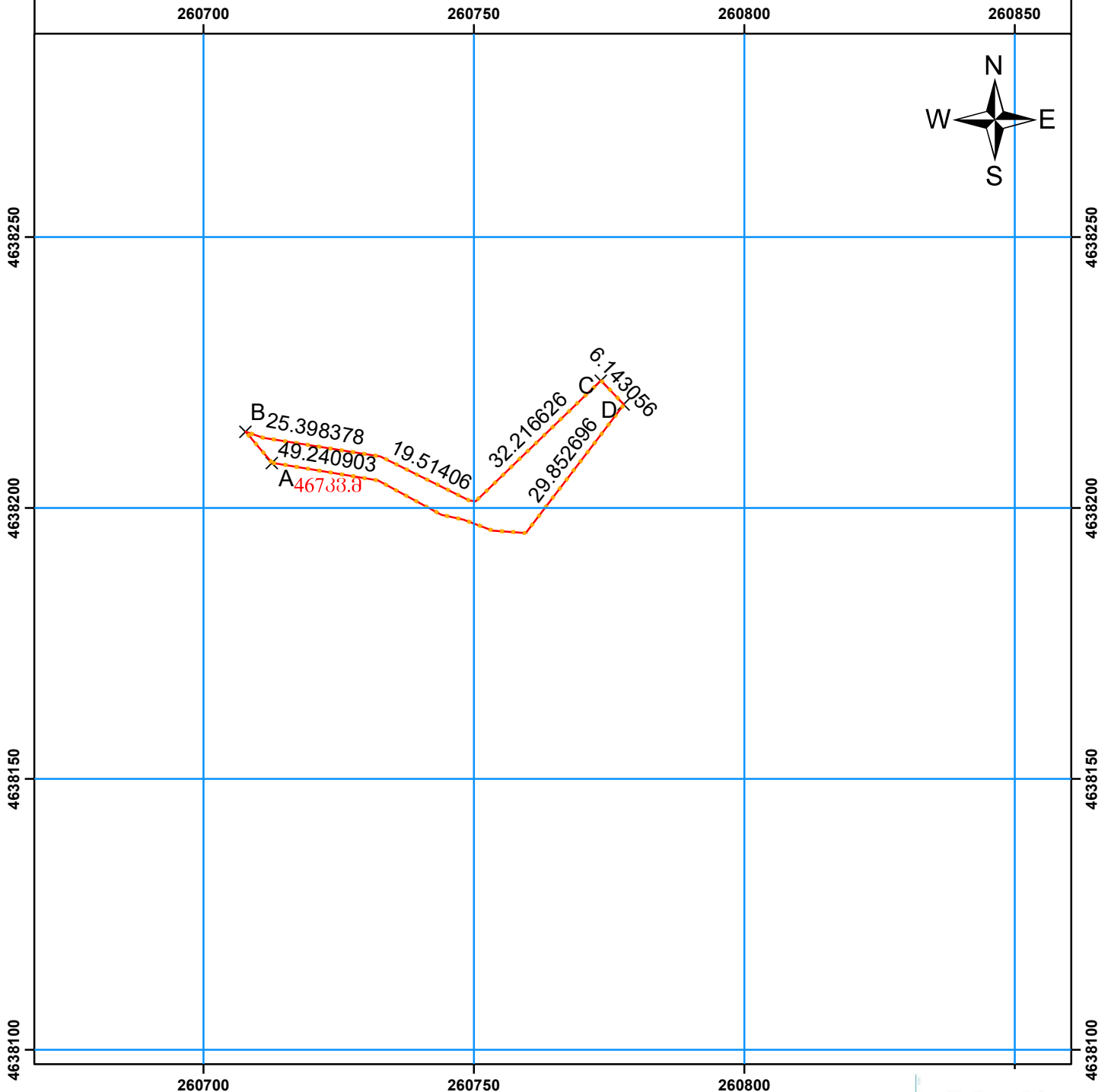


საკადასტრო აგეგმვითი / აზომვითი ნახაზი



მასშტაბი: 1:1,000

0 5 10 20 30 მეტრი

საკადასტრო გეოდეზიური
კოორდინატთა სისტემა
WGS_1984_UTM_Zone_38N87N

მისამართი	ოზურგეთი, სოფელი შემოქმედი	ნაკვეთის ფართობი	467 კვ.მ
დანიშნულება	არასასოფლო სამეურნეო	საზობრივი ნაგებობის ფაქტობრივი სიგრძე:	მეტრი
<p>პირობითი ნიშნები</p> <ul style="list-style-type: none"> ● არაფიქსირებული საზღვარი → ფიქსირებული საზღვარი ▨ შენობა-ნაგებობა, შენობის ნომერი/სართულიანობა --- მშენებარე ნაგებობა □ დანერგული ნაგებობა ⋯ ვალდებულება ┆ საზოგადოებრივი ნაგებობა ● საზობრივი ნაგებობის თანმდევი წერტილოვანი ობიექტი × მოსაზღვრე ნაკვეთის ნიშნული ←←← მანძილი 		საზობრივი ნაგებობის გეგმარებითი სიგრძე:	მეტრი
		საზობრივი ნაგებობის წერტილოვანი ობიექტი:	რალდენობა
		<p>შპს "აზომვითი ნახაზების ცენტრი"</p> <p>საკადასტრო აღწერაზე უფლებამოსილი პირი</p> <p>შტაბის ხაზი № 3/657001014906</p> <p>შპს საქართველოს საერთაშორისო ენერჯეტიკული კორპორაცია 230866783</p> <p>დაინტერესებული პირი</p> <p>თარიღი: 27/08/2025 წელი</p> <p>შენიშვნა:</p>	